

## Сольфеджио 1 класс. Тема: «Гамма Ре Мажор».

### Вспомним:

1. **Мажор и минор** - наиболее распространенные в музыке лады:  
**Мажор** - бодрый, жизнерадостный, светлый.  
**минор** - печальный, грустный.
2. **Гамма** - это расположенные по порядку звуки лада вверх или вниз от тоники до ее повторения в следующей октаве.

### До мажор



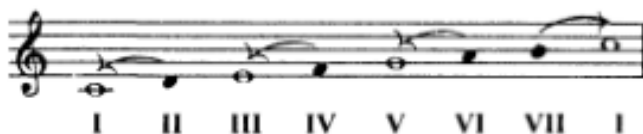
3. **Тоника** - главный, опорный звук лада, обозначается буквой Т.  
На тонике чаще всего оканчивается мелодия.



Эта мелодия написана в тональности До мажор. Узнаем мы её по тому, что никаких знаков (ни Бемолей ни Диезов при ключе нет!!!) и ещё мелодия заканчивается на ноте ДО!!!

4. Название гаммы дается по ее главному тону, то есть тонике.  
В До мажоре тоникой является звук До.
5. **Ступенями** называются звуки, из которых состоит гамма. Полная гамма состоит из **восьми ступеней**. **Восьмая ступень** гаммы является повторением **первой**.

### До мажор



Ступени обозначаются римскими цифрами: I(1), II(2), III(3), IV(4), V(5), VI(6), VII(7).

6. Различают ступени:

**Устойчивые** – это I (до) III (ми) V (соль) I (до)  
в гамме мы эти ноты, которые по  
счету 1, 3, 5, и 1 (наверху)  
незакрашиваем!

**Неустойчивые** – это II (ре) IV (фа) VI (ля) VII (си)  
в гамме мы эти ноты, которые по  
счету 2, 4, 6, 7 закрашиваем!

Все **Неустойчивые**(закрашенные) тянутся, тяготеют, разрешаются в **устойчивые!**

По правилам: II (ре) в I(до), IV(фа) в III(ми), VI(ля) в V(соль), VII(си) в I(до)

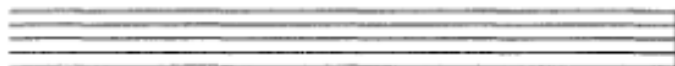
Разрешение показываем стрелочками

### До мажор



Теперь поработаем по этой же схеме с Гаммой Ре Мажор  
в Рабочей тетради с. 24

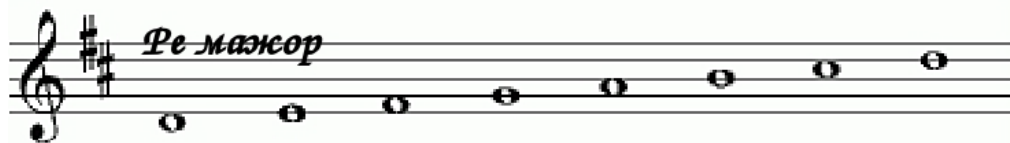
### Ре мажор



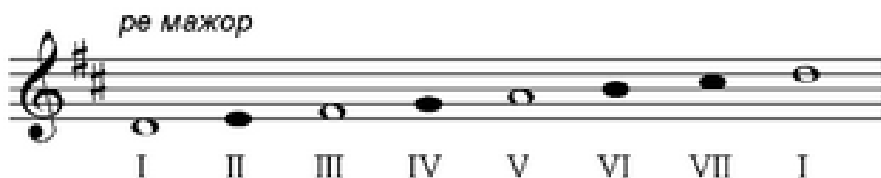
1. В **Ре мажоре** тоникой является звук **Ре**. Значит начнем писать гамму от ноты **Ре**.
2. Пишем скрипичный ключ. Чтобы гамма от **Ре звучала Мажорно**, надо около скрипичного ключа поставить знаки фа –диез и до-диез



3. Записываем гамму **Ремажор**.

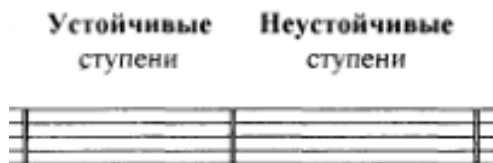


4. Расставляем под нотами ступени и **закраиваем неустойчивые**.



5. Стрелочками показать разрешение неустойчивых ступеней в устойчивые. По правилам: II в I, IV в III, VI в V, VII в I

6. Выпиши отдельно устойчивые(не закрашиваем) и неустойчивые(закрашиваем)



7. Спой гамму вверх и вниз.
8. Учебник №68 - Прохлопать ритм со счетом, простучать ритм со счетом и с дирижированием. Спеть мелодию с дирижированием.

Эта мелодия написана в тональности **Ре Мажор**. Мы это понимаем по знакам приключе!. Фа-диез и до-диез. Ещё мелодия заканчивается на ноте **Ре**. Разме 2/4 – значит считаем: «1 и 2 и»

Четверти считаем 1 и или 2 и

Восьмые считаем 1 и 2 и

**68. САПОЖНИК** Польская песня

**Весело**

Домашнее задание:

Рабочая тетрадь :

с.24 Ре Мажор(задание выполнено, нужно всё спеть)



с. 25 №9 (б) Ре Мажор. Ступени Ре мажора перемешались. Нужно расшифровать и записать ноты над ступенями. Например V - это 5 нота в гамме РеМажор(1-ре,2-ми,3-фа,4-соль,5-ля)значит пишем ноту Ля

Ре мажор



V IV III VI V VII II I

№69 - Прохлопать ритм со счетом, простучать ритм со счетом и с дирижированием. Спеть мелодию с дирижированием. Определяем Тональность по знакам при ключе и последней ноте. Размер?

**69. СНЕЖНАЯ БАБА**

Е. ЛЕВИТОВА

Спокойно

На дво - ре ме - те - ли - ца бе - лым сне - гом сте - лет - ся.

О - чень гор - да - я на вид ба - ба снеж - на - я сто - ит.

7429

Послушать аудиоугадайку по интервалам и записать в нотную тетрадь

Послушать диктант и записать в нотную тетрадь